

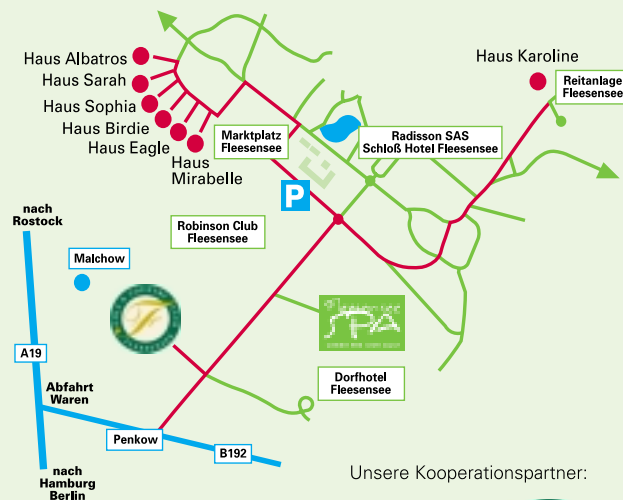


Golf-Appartementhaus Mirabelle im Golfland Fleesensee

Direkt an den Fairway's

www.golf-apartment.de

[So finden Sie uns ...]



Unsere Kooperationspartner:



Kontakt und Informationen:

VERMIETUNGS- & SERVICEBÜRO SYBILLE BERG

Kietzstraße 17–21 · 17192 Waren (Müritz)

Telefon: 03991 731074 · Fax: 03991 731075

info@kietzspeicher.de · www.golf-apartment.de

Adresse:

Golf-Appartements

Am Lorenweg · 17213 Göhren-Lebbin

[Ihr persönliches Golf- und Ferienparadies ...]

- Golfen
 - Tennis
 - Reiten
 - Wandern
 - Joggen
 - Radfahren
 - Wassersport
 - Wellness
 - Fitness
- Das Land Fleesensee liegt eingebettet in die natürliche Schönheit der Mecklenburgischen Seenplatte zwischen Hamburg, Berlin und Rostock. Die Angebote im Land Fleesensee sind vielfältig und es ist für Jeden etwas dabei. Von Golf, Wassersport, Wandern, Radfahren und Reiten über Wellness bis hin zu kulinarischen Besonderheiten wird dem Gast in den Hotel- und Freizeiteinrichtungen ein fantastisches Angebot offeriert.

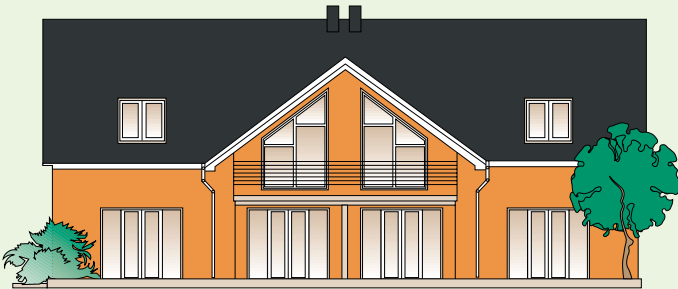


[Ein Paradies für Golfer ...]





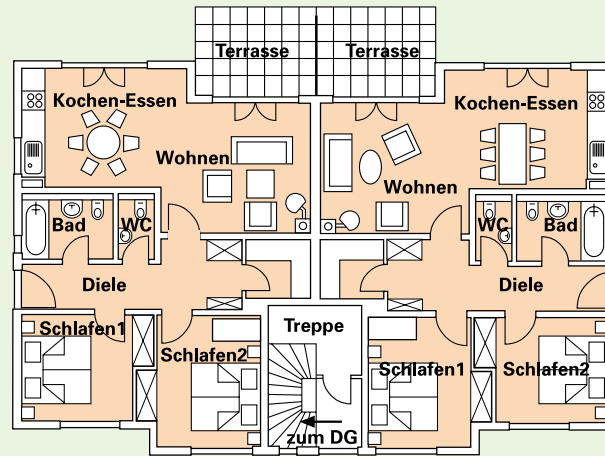
Straßenfassade



Golfplatzfassade

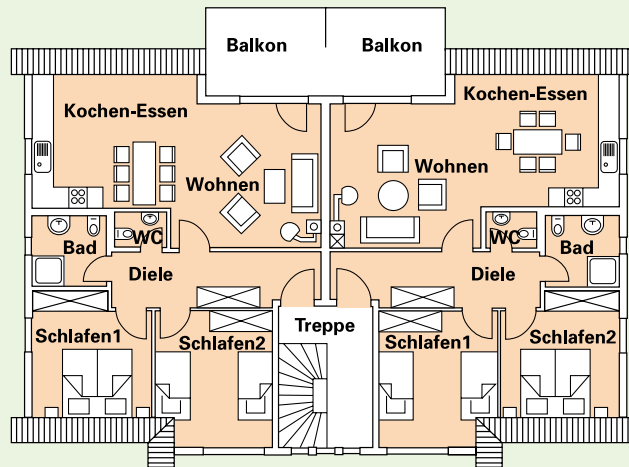


Grundriss EG



z. B. Wohnung links
 Wohnfläche inkl. Terrasse ca. 77 m²
 Mietpreis HS 80 EUR/ NS 60 EUR

Grundriss DG



z. B. Wohnung links
 Wohnfläche inkl. Dachterrasse ca. 70 m²
 Mietpreis HS 80 EUR/ NS 60 EUR

